

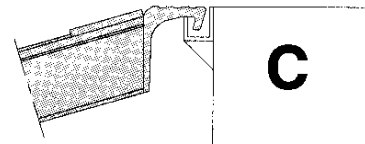
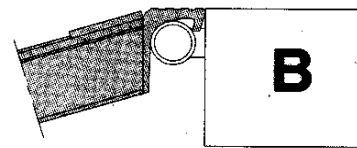
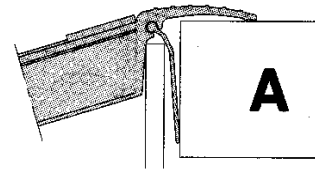
# ALUMINIUM - RAMPEN / Alu-loading ramps

LIEFERPROGRAMM für bereite oder mit Gummiketten versehene Geräte/Production range for vehicles with rubber

Typ	Tragfähigkeit pro Paar mit Achsabst. mit Achsabst. load capacity per pair wheelbase		Länge length mm	Innen- Breite inner- width mm	Außen- Breite outher- width mm	Gewicht je Rampe weight each ramp kg
	1,0 m	1,5 m				
03.00093	1595	2150	2000		295	12
03.00094	1290	1400	2500		345	14
03.00095	1085	1100	3000		345	17
03.00095a	750	935	3500		345	20
03.00098	3200	3200	2000		300	14
03.00099	2300	2500	2500		300	16
03.00100	1770	2000	3000		300	19
03.00101	1400	1600	3500		300	21
03.00007	2650	2850	2500	300	360	18
03.00008	2000	2300	3000	300	360	21
03.00010	1600	1800	3500	300	360	24
03.00012	1300	1500	4000	300	360	27
03.00015	3400	3680	2500	300	360	19
03.00016	2600	3000	3000	300	360	23
03.00018	2100	2370	3500	300	360	27
03.00019	1750	1950	4000	300	360	31
03.00020	1500	1650	4500	300	360	35
03.00021	4060	4380	2500	320	380	21
03.00023	3100	3570	3000	320	380	25
03.00024	2500	2800	3500	320	380	29
03.00025	2100	2300	4000	320	380	33
03.00026	1800	1970	4500	320	380	37
03.00030	3300	4500	3000	350	410	30
03.00031	3000	3500	3500	350	410	35
03.00032	2500	2900	4000	350	410	40
03.00033	2000	2450	4500	350	410	45
03.00048	6930	7420	2500	350	410	29
03.00113	6930	7420	2500	400	460	31
03.00050	5250	6020	3000	350	410	34
03.00114	5250	6020	3000	400	460	37
03.00053	4220	4770	3500	350	410	40
03.00115	4220	4770	3500	400	460	43
03.00054	3530	3910	4000	350	410	46
03.00116	3530	3910	4000	400	460	48
03.00055	3030	3310	4500	350	410	51
03.00117	3030	3310	4500	400	460	54
03.00056	2650	2870	5000	350	410	56
03.00118	2650	2870	5000	400	460	60
03.00057	8560	9170	2500	400	460	35
03.00119	8560	9170	2500	450	510	35
03.00058	6490	7440	3000	400	460	41
03.00120	6490	7440	3000	450	510	41
03.00059	5220	5900	3500	400	460	47
03.00121	5220	5900	3500	450	510	48
03.00060	4360	4840	4000	400	460	51
03.00122	4360	4840	4000	450	510	54
03.00061	3750	4090	4500	400	460	57
03.00123	3750	4090	4500	450	510	60
03.00062	3280	3550	5000	400	460	63
03.00124	3280	3550	5000	450	510	67



Befestigungsvarianten/variation of fixing:



<http://www.weiss-wbe.com>

**Weiss Franz**

Handels GmbH.  
Baumaschinenersatzteile

A-8561 Söding, Packer Str. 166

Telefon 0043(0) 3137 - 43 0 70 Fax 0043(0) 3137 - 43 0 70 - 6

Mobil Tel: 0043(0) 664 - 10 18 608

E-mail: [office@weiss-wbe.com](mailto:office@weiss-wbe.com)

<http://www.gummikette.at>

WBE

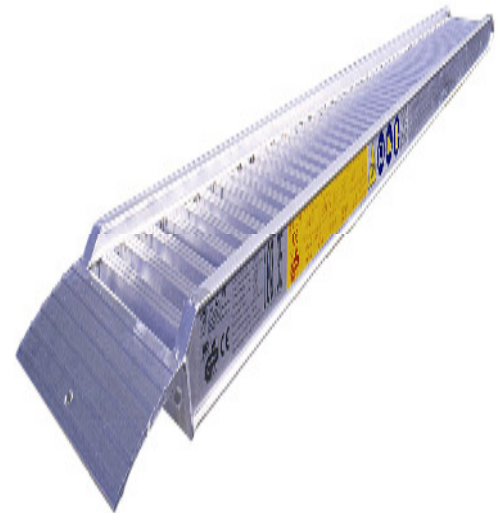
WBE

# ALUMINIUM - RAMPEN / Alu-loading ramps

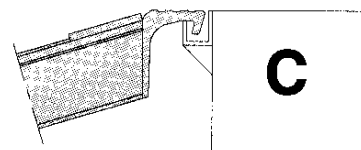
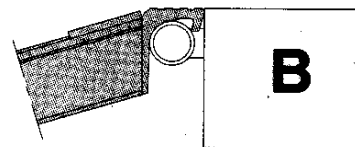
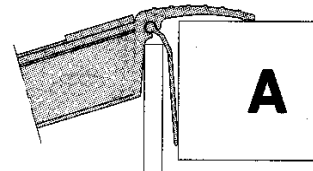
LIEFERPROGRAMM für bereifte oder mit Gummiketten versehene Geräte/Production range for vehicles with rubber

Typ	Tragfähigkeit pro Paar		Länge length mm	Innen- Breite inner- width mm	Außen- Breite outer- width mm	Gewicht je Rampe weight each ramp kg
	mit Achsabst.	mit Achsabst.				
	1,0 m road capacity per pair wheelbase	1,5 m				
03.00066	5700	6600	3500	450	510	47
03.00068	5000	5600	4000	450	510	54
03.00070	4300	4700	4500	450	510	67
03.00071	3700	4000	5000	450	510	72
03.00075	8624	9832	3000	450	510	46
03.00076	6902	7815	3500	450	510	53
03.00077	5749	6384	4000	450	510	60
03.00078	4925	5392	4500	450	510	67
03.00080	4307	4664	5000	450	510	74
03.00082	14000	14000	2500	500	580	51
03.00083	10800	12300	3000	500	580	61
03.00084	8600	9800	3500	500	580	70
03.00085	7200	8000	4000	500	580	80
03.00086	6100	6700	4500	500	580	89
03.00087	5300	5800	5000	500	580	99
03.00088	14000	14000	3000	550	640	69
03.00089	11900	13500	3500	550	640	79
03.00090	9800	10900	4000	550	640	90
03.00091	8400	9200	4500	550	640	101
03.00092	7300	7900	5000	550	640	112

Rampen mit/ohne Rand lieferbar! The ramps can be produced with/without edges



Befestigungsvarianten/variation of fixing:



## Ermittlung der Rampenlänge:

How to determine ramp length:

Höhe der Ladefläche/height from the ground

$$30 \quad \times \quad 100$$

Vom Hersteller wird eine Neigung von max. 30 % empfohlen!!!

do not be exceed the maximum gradient of 30% = 16,5°

<http://www.weiss-wbe.com>

**Weiss Franz**  
Handels GmbH.  
**Baumaschinenersatzteile**

<http://www.gummikette.at>

A-8561 Söding, Packer Str. 166  
Telefon 0043(0) 3137 - 43 0 70 Fax 0043(0) 3137 - 43 0 70 - 6  
Mobil Tel: 0043(0) 664 - 10 18 608  
E-mail: office@weiss-wbe.com

